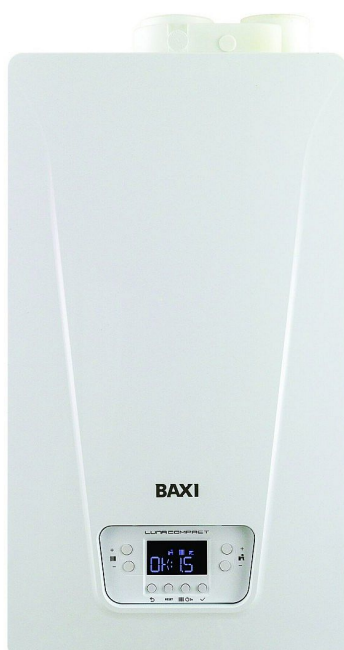


# BAXI Luna Compact 1.24 kondenzační kotel topný

» Topení a ohřev vody » Kotle » Plynové kotle » Kotle topné



Objednací kód	BXA7867941
Malé balení	1,00
Výrobce	<a href="#">BAXI</a>
Jednotka	ks
Recyklační poplatek	36,96 Kč bez DPH

Cena bez DPH	31 871,90 Kč
Cena s DPH	38 565,00 Kč

Prodejna Masná:	2,0 ks
Prodejna Slovinská:	Není skladem

## Popis

Střední třída kondenzačních kotlů s rozměry: výška 700 mm x šířka 395 mm x hloubka 285 mm. V nabídce modelů kotlů naleznete dva modely pro topení se zabudovaným 3-cestným ventilem (příprava pro zapojení kotle s externím zásobníkem TV) o výkonu : Luna Compact 1.24 (2,4-24 kW) Luna Compact 1.28 (2,8-28 kW) Ekvitermní regulace kotle může řídit jeden topný okruh nízkoteplotní (podlahové vytápění) nebo vysokoteplotní (radiátory). nový moderní a elegantní design digitální ovládací panel s podsvíceným LCD displejem možnost připojení inteligentního termostatu BAXI MAGO (příslušenství na objednávku) nerezový (plnopřítokový) výměník SERMETA široký rozsah modulace 1:10 - vysoká účinnost a tichý provoz samonastavitelná plynová armatura: automatická kontrola spalování zajišťuje maximální účinnost během celého provozu třída NOx 6 zabudovaný trojcestný ventil u modelů - pouze pro vytápění integrovaná spalínová klapka

Výrobce	BAXI
---------	------