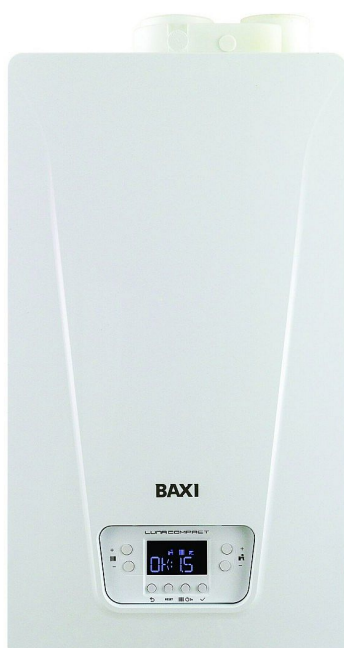


# BAXI Luna Compact 24 kondenzační kotel kombi

» Topení a ohřev vody » Kotle » Plynové kotle » Kotle průtokové



Objednací kód	BXA7867938
Malé balení	1,00
Výrobce	<a href="#">BAXI</a>
Jednotka	ks
Recyklační poplatek	36,96 Kč bez DPH

Cena bez DPH	32 581,90 Kč
Cena s DPH	39 424,10 Kč

Prodejna Masná:	3,0 ks
Prodejna Slovinská:	Není skladem

## Popis

Střední třída kondenzačních kotlů s rozměry: výška 700 mm x šířka 395 mm x hloubka 285 mm. V nabídce modelů kotlů naleznete čtyři kombinované modely o výkonu : Luna Compact 20 (2,2-20 kW - do topení max. 20kW) Luna Compact 24 (2,4-24 kW - do topení max. 20kW) Luna Compact 28 (2,8-28 kW - do topení max. 24kW) Luna Compact 32 (3,1-32 kW - do topení max. 28kW) Ekvitermní regulace kotle může řídit jeden topný okruh nízkoteplotní (podlahové vytápění) nebo vysokoteplotní (radiátory). nový moderní a elegantní design digitální ovládací panel s podsvíceným LCD displejem možnost připojení inteligentního termostatu BAXI MAGO (příslušenství na objednávku) nerezový (plnoprůtokový) výměník SERMETA široký rozsah modulace 1:10 - vysoká účinnost a tichý provoz samonastavitelná plynová armatura: automatická kontrola spalování zajišťuje maximální účinnost během celého provozu třída NOx 6 zabudovaný trojcestný ventil u modelů - pouze pro vytápění integrovaná spalínová klapka

Výrobce	BAXI
---------	------