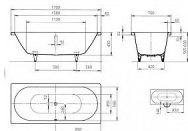


Classic Duo vana 170x70 Perl-Effekt

» Koupelna » Vany, vaničky, žlaby » Vany » Obdélníkové vany



Objednací kód	KAL105PE
Malé balení	1,00
Výrobce	KALDEWEI
Jednotka	ks

Prodejna Masná: Není skladem
Prodejna Slovinská: Není skladem

Classic Duo vana 170x70 Perl-Effekt

» Koupelna » Vany, vaničky, žlaby » Vany » Obdélníkové vany

Popis

Vanová série CLASSIC DUO je ta nejvyšší kvalita a komfort, který si můžete dopřát. Vedení linií je zcela vědomě přizpůsobeno charakteru moderní architektury. Designéři kladli důraz na důslednou geometrii, která symbolizuje čistotu a harmonii v podobně elegantních tvarů stěn a vytváří tak velkorysý vnitřní prostor - a to i při malých vnějších rozměrech. Rovné dno vany nabízí velkou plochu k stání i pro pohodlné sprchování. Vany Kaldewei mají dokonale tvarované stěny k opření zad a zároveň vhodně umístěný odpad. Odolnost proti poškrábání: Vany a sprchové vaničky KALDEWEI nelze poškrábat materiály obvykle používanými v koupelně. Při tření kovu o smalt se otírá kov, smalt zůstane nedotčen. Tvarová stálost: Výrobky KALDEWEI se ani při větších teplotních výkyvech nerozpínají. To snižuje riziko trhlin ve spárách a zamezuje tak škodám z provlhnutí. Chemická odolnost: Smaltovaná ocel KALDEWEI je odolná proti všem kosmetickým a léčebným koupelňovým přísadám a parfémům. Odolnost proti teplotě: Hořící a žhnoucí předměty nezanechávají na smaltované oceli KALDEWEI skvrny ani kouřové stopy (např. cigarety nebo hořící svíčky). Odolnost proti UV záření: Smaltovaná ocel KALDEWEI je stálobarevná a odolná proti působení UV záření a proto nebledne. Akrylát může změnit svou barvu. Hygienické vlastnosti - snadná údržba: Povrch smaltované oceli KALDEWEI tvrdý jako sklo neumožňuje usazení špíny ani bakterií. Je tedy velmi hygienický a snadno se čistí. Pokud je povrch zušlechťený povrchovou úpravou Perl-Effekt, voda po hladkém povrchu doslova sklouzne a vezme s sebou jak nečistoty.

Další informace

Rozměr - délka	70,0 cm
Rozměr - šířka	170,0 cm
Rozměr - výška	43,0 cm

Výrobce	KALDEWEI
---------	----------