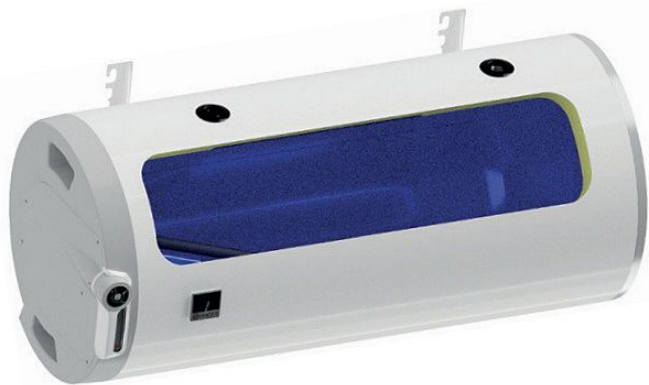


DRAŽICE OKCV 200 kombinovaný ohřívač vody 200l, 2.2kW, ležatý, levý

» Topení a ohřev vody » Bojlery a ohřívače » Kombinované ohřívače



Popis

Možnosti ohřevu: elektrickou energií, výměníkem. Vhodný ke kotlům na tuhá paliva. S topným tělesem 2,2 kW. Nově pravé a levé provedení, včetně upevňovacích konzolí. Keramické topné těleso ovládané provozním termostatem a jištěné bezpečnostním termostatem (tepelnou pojistkou). Ohřívač lze napojit na externí teplovodní zdroj s max. teplotou 110 °C a tlakem 0,4 MPa. Vždy je třeba počítat s dostatkem místa nad a pod ohřívačem pro montáž přívodního potrubí. Příslušenství: pojistný ventil a indikátor teploty. Výbava na přání: cirkulační vstup, 4 kW těleso (jen u OKCV 200).

Objednací kód	OKCV200/L
Malé balení	1,00
Výrobce	DZ DRAŽICE
Jednotka	ks
Velké balení	1,00
Recyklační poplatek	152,00 Kč bez DPH

Cena bez DPH	11 517,36 Kč
Cena s DPH	13 936,01 Kč

Prodejna Masná:	Není skladem
Prodejna Slovinská:	Není skladem

Výrobce	DZ DRAŽICE
---------	------------