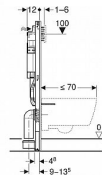
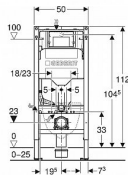


Geberit Duofix modul WC do lehké příčky, ovládání zepředu

» Koupelna » Předstěnové moduly » WC moduly » WC moduly do lehké stěny



| | |
|---------------------|-------------------------|
| Objednací kód | 111925/00/06 |
| Malé balení | 12,00 |
| Výrobce | GEBERIT |
| Jednotka | ks |
| Velké balení | 12,00 |
| <hr/> | |
| Cena bez DPH | 4 490,00 Kč |
| Cena s DPH | 5 432,90 Kč |
| <hr/> | |
| Prodejna Masná: | 12,0 ks |
| Prodejna Slovinská: | 2,0 ks |

Geberit Duofix modul WC do lehké příčky, ovládání zepředu

» Koupelna » Předstěnové moduly » WC moduly » WC moduly do lehké stěny

Popis

Montážní prvek Geberit Duofix pro závěsné WC, 112 cm Se splachovací nádrží pod omítku Sigma 12 cm Pro kovové a dřevěné sloupkové stěny Pro systémové stěny Geberit Duofix K montáži do čelních stěn částečně vysokých nebo vysokých na výšku místnosti K montáži do dělicích stěn vysokých na výšku místnosti Pro tloušťky podlahy 0–25 cm Pro závěsná WC Vlastnosti: Staticky samonosný rám, chráněný proti korozi práškovým potahem Rám pro závěsná WC s přípojovacími rozměry dle EN 33 a vyložení až 70 cm S výsuvnou deskou pro boční upevnění nad montážním prvkem na kovové nebo dřevěné profily nebo na systémové stojiny Geberit Duofix Alternativní montážní poloha pro nástěnné kotvy Patní desky lze otáčet, vhodné pro montáž do U profilů UW 50 a UW 75 Patní desky lze instalovat do systémové lišty Geberit Duofix bez náradí, bez dalších komponentů Pozinkované podpěry, chráněné proti korozi, s protiskluzovými vlastnostmi Přípojovací koleno pro montáž bez náradí v různých hloubkách, rozsah nastavení 45 mm Splachovací nádržka pod omítku Geberit Sigma 12 cm, s izolací proti orosování Pro ovládání zepředu, vhodné pro 1 množství splachování, 2 množství splachování a splachování Start/Stop U nastavení z výroby je možné okamžité dodatečné spláchnutí Montážní a servisní práce na splachovací nádrži pod omítku bez náradí Přívod vody vzadu nebo nahoře uprostřed Kryt pro hrubou montáž pro servisní otvor s možností zkrácení, chrání před vlhkostí a nečistotami S trubkovou chráničkou pro přívodní potrubí vody pro sprchovací WC Geberit AquaClean a pro přípojovací kabel Možnost upevnění pro přívod elektřiny a Power & Connect Box Technické údaje: Tlak při průtoku: 10 - 1 000 kPa Maximální teplota vody: 25 °C Splachovací množství - nastavené ve výrobě: 3/6 l Velké splachovací množství - rozsah nastavení: 4/ 4,5 / 6 / 7,5 l Malé splachovací množství - rozsah nastavení: 2 - 4 l Výpočtový průtok: 0,09 l/s Minimální přetlak pro výpočtový průtok: 10 kPa Obsah balení: Přívod vody R 1/2", vhodný pro MasterFix a MeplaFix, s integrovaným rohovým ventilem a ručním ovládacím kolečkem Kryt pro hrubou montáž pro servisní otvor Přípojovací souprava pro WC, průměr 90 mm Přípojovací koleno 90° z PE-HD, průměr 90 mm Přechodka z PE-HD, průměr 90 / 110 mm Upevňovací materiál

Další informace

| | |
|----------------|----------|
| Hmotnost [kg] | 14,9 kg |
| Rozměr - délka | 53,5 cm |
| Rozměr - šířka | 114,2 cm |
| Rozměr - výška | 13,6 cm |
| Výrobce | GEBERIT |