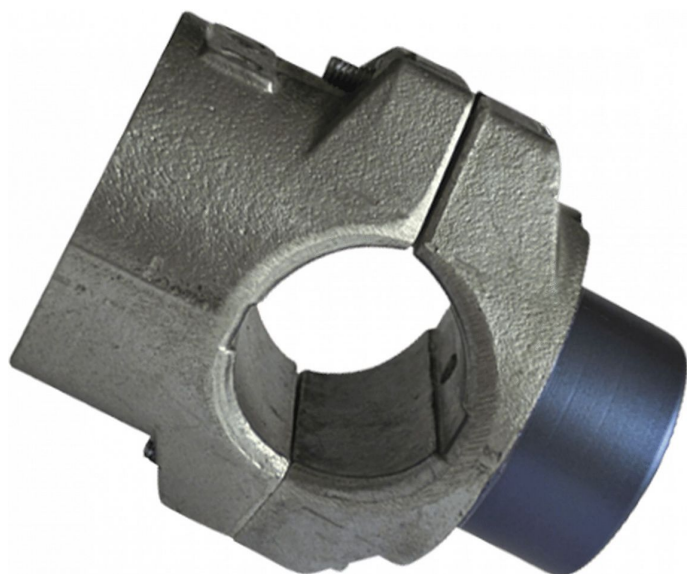


# Nástavec 20mm, čelistový, modrý

» Nářadí » Svařování, hořáky » Nástavce pro PPR



## Popis

Čelistové nástavce lze použít pouze pro trnové svářečky. Umožňují svařování trubek od nejnižších průměrů d16 až po d63. Podle velikosti lze na svářečku nasadit jeden až dva nástavce najednou. Modrý povlak poskytuje dvounásobnou životnost.

Objednací kód	DT-N20D
Malé balení	1,00
Výrobce	<a href="#">DYTRON</a>
Jednotka	ks
Velké balení	1,00

Cena bez DPH	527,44 Kč
Cena s DPH	638,20 Kč

Prodejna Masná:	7,0 ks
Prodejna Slovinská:	1,0 ks

Výrobce	DYTRON
---------	--------

## Soubory ke stažení

[\(OB\)](#)