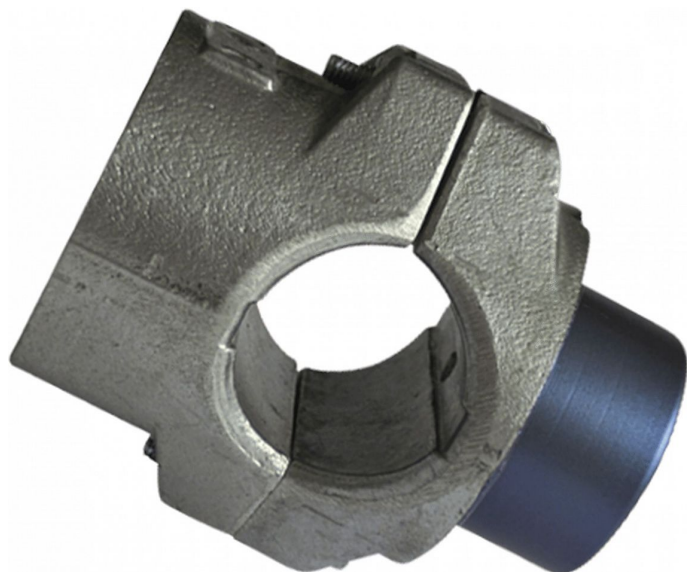


Nástavec 40mm, čelistový, modrý

» Nářadí » Svařování, hořáky » Nástavce pro PPR



Popis

Čelistové nástavce lze použít pouze pro trnové svářečky. Umožňují svařování trubek od nejnižších průměrů d16 až po d63. Podle velikosti lze na svářečku nasadit jeden až dva nástavce najednou. Modrý povlak poskytuje dvounásobnou životnost.

Objednací kód	DT-N40D
Malé balení	1,00
Výrobce	DYTRON
Jednotka	ks
Velké balení	1,00

Prodejna Masná:	6,0 ks
Prodejna Slovinská:	1,0 ks

Výrobce	DYTRON
---------	--------

Soubory ke stažení

[\(OB\)](#)