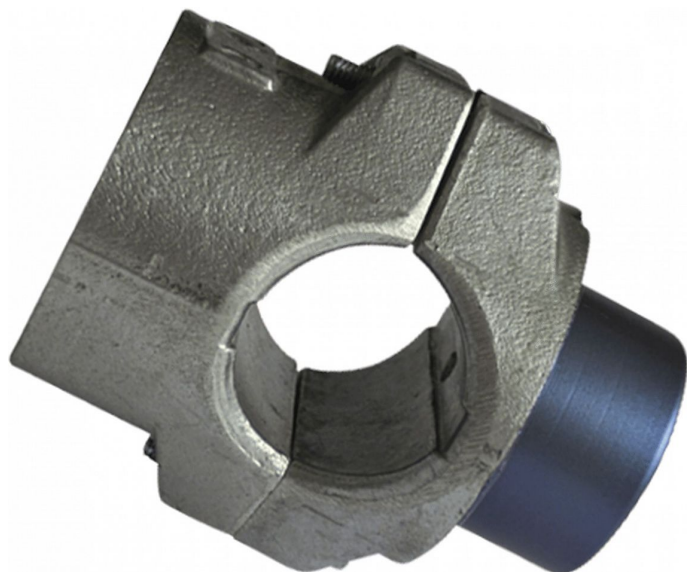


# Nástavec čelistový modrý

» Nářadí » Svařování, hořáky » Nástavce pro PPR



## Popis

Čelistové nástavce lze použít pouze pro trnové svářečky. Umožňují svařování trubek od nejnižších průměrů d16 až po d63. Podle velikosti lze na svářečku nasadit jeden až dva nástavce najednou. Modrý povlak poskytuje dvounásobnou životnost.

Objednací kód	DT-ND
Výrobce	<a href="#">DYTRON</a>
Jednotka	ks

Prodejna Masná:	>20 ks <b>na cestě 2 ks</b>
Prodejna Slovinská:	6,0 ks

Výrobce	DYTRON
---------	--------

**Soubory ke stažení**  
[\(OB\)](#)